

SMART CAM

La Smart Cam di FaberVision, dotata di **algoritmi proprietari di Intelligenza Artificiale e software applicativo integrato**, offre un controllo avanzato senza necessità di un PC esterno.

Sfrutta al massimo la sua potenza per ottimizzare i tuoi processi produttivi, il tutto in un **dispositivo dalle dimensioni ridottissime**.



HIGHLIGHTS

- Sistema di visione completo, in formato mini
- Algoritmi di Intelligenza Artificiale e tradizionali integrati
- Sistema di addestramento e taggatura basati su AI, integrati nella Smart Cam
- Apprendimento rapido e personalizzato senza algoritmi pre-addestrati
- Facile integrazione in linee e macchine esistenti
- Esente da manutenzione

FUNZIONALITÀ

- Rilevamento presenza/assenza per un controllo preciso.
- Identificazione oggetto e riconoscimento posizione, per un sorting efficiente
- Classificazione multi-classe degli oggetti per una gestione avanzata.
- Riconoscimento di pattern accurato per verificare forme complesse.

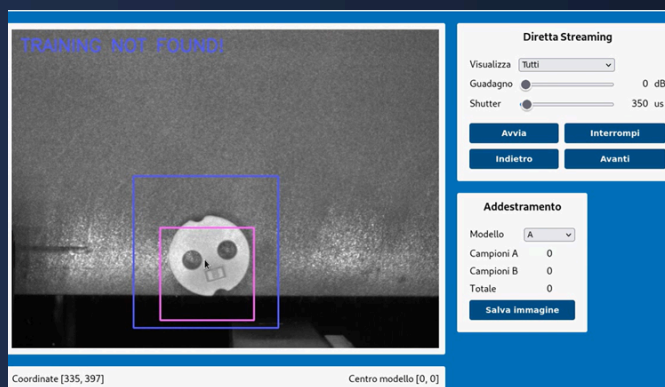
FACILITÀ D'USO E VERSATILITÀ

Grazie alla sua **versatilità multi-settoriale**, la Smart Cam di FaberVision è efficace in tutti gli ambiti nella produzione industriale: **Automotive, Farmaceutico e Packaging e non solo.**

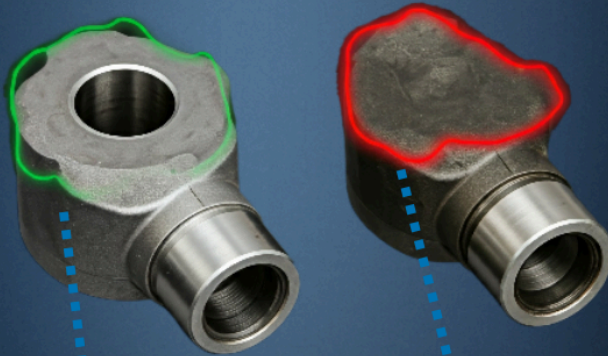
Rileva difetti, distingue modelli, controlla la qualità ottimizzando i processi produttivi, migliorandone l'efficienza e la produttività.



Interfaccia web intuitiva, senza necessità di software esterni.



Addestratore integrato per una configurazione rapida e indipendente.



BUONO

SCARTO

BUONO/
SCARTO



CLASSIFICAZIONE

CLASSE A

CLASSE B

CLASSE C



ERRATO

MANCANTE

ERRATO/
MANCANTE

CARATTERISTICHE

- Sensore disponibile in bianco e nero o a colori, con risoluzioni variabili fino a 12Mpx
- Illuminatore integrato per una visione ottimale
- Panel PC opzionale per un controllo avanzato
- Pilotaggio di ottiche motorizzate per regolazione del fuoco
- Possibilità di personalizzazioni per adattarsi alle tue esigenze
- Servizio di autenticazione basato sul ruolo per una maggiore sicurezza
- Retrocompatibilità con sistemi esistenti

SPECIFICHE TECNICHE

- **Peso:** 700 g
- **Dimensioni:** 163x70x70 mm
- **Alimentazione:** 24 V DC +/- 10% e Power over Ethernet (PoE)
- **Consumo massimo:** 21W
- **Potenza di picco dei LED:** 24W
- **Temperatura di funzionamento:** 0-50 °C



WWW.FABERVISION.COM
+3903519752207
INFO@FABERVISION.COM